

# ENQUÊTE ADHÉRENTS

392 questionnaires - Etude du 4 au 25 Mai 2024

Par Mail et en magasin - Dernière étude : Novembre 2022 (388 répondants)



Ce nouveau questionnaire a suscité une belle réactivité signe de l'intérêt que vous portez à la vie de la coopérative et la volonté de donner votre avis afin de participer à l'amélioration de nos services en magasin.

## VOS ENGAGEMENTS



## VOS IDÉES

Comment diminuer la consommation de sacs papiers en magasin ?  
**Communication et pédagogie**  
**Les rendre payants**  
**Les retirer, les limiter**



Logo indiquant qu'un contenant est consigné & réemployable

### DISTRO, COMMENT ÇA MARCHE ?

- 1 - Achetez une boisson portant le pictogramme « Rapportez-moi pour réemploi » développé au niveau national par le Réseau Consigne (+30cts/produits).
- 2 - Rapportez votre bouteille dans l'un de nos 4 magasins - nous vous remboursons la consigne.
- 3 - Une fois retournée, les bouteilles vont être triées et regroupées pour un enlèvement par Distro
- 4 - Distro organise leur lavage puis la revente aux producteurs locaux



## VOTRE LIEN À LA COOPÉRATIVE

**92%** d'entre vous savent que nous sommes une **coopérative indépendante**

### VOUS Y AVEZ ADHÉRÉ POUR

Participer à un autre modèle économique  
**57.7 %**

Bénéficier de la remise de 4%  
**42.3 %**

Vous êtes nombreux à souhaiter d'avantage d'informations sur la vie de la coopérative et les actions mises en place tout au long de l'année.

L'INFORMATION DE LA TENUE DE L'ASSEMBLÉE GÉNÉRALE EST PLUTÔT BIEN PASSÉE PUISQUE + DE 70% D'ENTRE VOUS L'AVAIT REÇUE

## VOS PRÉFÉRENCES EN MAGASIN

Beaucoup d'entre vous auraient aimé choisir toutes ses propositions



LE CHOIX DES PRODUITS



LES SERVICES PROPOSÉS



L'ÉQUIPE ET LES CONSEILS



L'ESPACE ET L'AGENCEMENT

## VOS PRÉFÉRENCES PRODUITS

**BIOCOOP**

**LOCAUX**

**FRAIS**

**VRAC**

**CRÈMERIE**

**BOUCHERIE**

**TRAITEUR**

## VOTRE CONNAISSANCE PRODUITS/ORIGINES

### LES PRIX ENGAGÉS



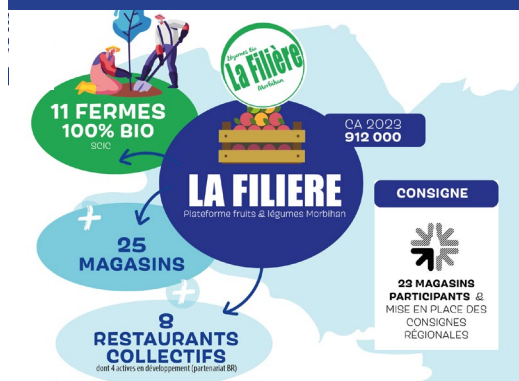
**68%**

VOUS ÊTES 68% À CONNAITRE LES PRODUITS ENGAGÉS ET À LES ACHETER RÉGULIÈREMENT

**Les Prix Engagés sont le résultat d'un effort collectif.**

Fournisseurs, Coopérative et magasins Biocoop, chaque membre de la chaîne de distribution s'engage à ne pas dépasser un prix maximal pour pouvoir offrir au consommateur un produit en moyenne 10% moins cher par rapport au marché spécialisé bio.

### LA FILIÈRE 56



**19%**

VOUS ÊTES 19% À CONNAITRE LA FILIÈRE LOCALE DU MORBIHAN

La filière a été construite avec les «Biocoop» du Morbihan, Alré Bio, le GAB 56 et 11 fermes. Elle permet de s'approvisionner au plus près des magasins en garantissant des débouchés et une meilleure planification aux fermes partenaires.

## VOS ATTENTES

**1**

UN MEILLEUR RAPPORT QUALITÉ/PRIX

**2**

MISE EN AVANT DE L'ORIGINE DES PRODUITS

**3**

MISE EN AVANT DE LA COOPÉRATIVE



Etoffer l'offre produits «Végé et Végan»

### ET MAINTENANT ?

GRÂCE À VOS RETOURS ET PROPOSITIONS, LES ÉQUIPES BIO GOLFE TRAVAILLENT SUR NOTAMMENT :

- Des communications plus régulières sur les actions de la coopérative en faveur notamment de l'Économie Sociale et Solidaire.
  - Le référencement de nouveaux produits végétariens et Végans.
  - La mise en avant régulière des producteurs locaux et de la filière du Morbihan.
  - De nouvelles propositions de produits avec le meilleur rapport qualité/prix.
- Et bien d'autres actions autour du Zéro Déchet et des services proposés en magasin.

Un grand «Merci» à toutes et à tous pour votre participation